

La seguridad vial de la A a la Z





Creación de contenido y validación: Plena inclusión La Rioja.

Texto escrito en Lectura Fácil.

Lectura Fácil:

Método que recoge un conjunto de pautas y recomendaciones relativas a la redacción de textos, al diseño y maquetación de documentos y a la validación de la comprensibilidad de los mismos, destinado a hacer accesible la información a las personas con dificultades de comprensión lectora.

- La Lectura Fácil es una herramienta de Accesibilidad Cognitiva.
- Los materiales resultantes de la aplicación del método pueden considerarse productos de apoyo para personas con dificultades de comprensión lectora.

(UNE 153101 2018 EX – Mayo 2018)

Depósito Legal LR 1213-2025

© Plena inclusión La Rioja, 2025.

Septiembre 2025

¿Cuánto sabes de seguridad vial?
¿Quieres comprobarlo?
Te proponemos un juego de preguntas
sobre seguridad vial,
comportamientos y normas.

Hay 5 juegos
y cada juego tiene 26 preguntas
con las letras del abecedario.

Puedes hacer el juego que quieras
o hacerlos todos.
Hay diferentes niveles de dificultad.
Al final de cada juego
puedes ver el resultado.

Este juego está escrito en Lectura Fácil,
que es una forma de hacer documentos,
textos y diseños de publicaciones
más fáciles de entender
para personas con dificultades de comprensión.
En el mundo,
1 de cada 3 personas
tiene dificultades de comprensión.

Empieza por la letra

A

1 ¿Cómo se llama la velocidad a la que tienes que ir y que aparece en las señales azules cuadradas de las carreteras?

2 Es el segundo paso que tienes que hacer, cuando atiendes a una víctima de un accidente. Es parte de un protocolo que se llama PAS.



Puedes ver las respuestas correctas en la página 47

- 3 ¿Cómo se llama cuando conduces y te dan un golpe por detrás?
- 4 Sillita para llevar a niños y niñas en un vehículo hasta que tienen la altura necesaria para ir en el asiento del coche solo con el cinturón de seguridad.
- 5 Es un documento oficial que rellena la Policía Local o la Guardia Civil y que dice qué ha ocurrido y quién es la persona culpable de un accidente.



Puedes ver las respuestas correctas en la página 47

Empieza por la letra

B**1**

Hueco en una calle o en la carretera que se hace cuando el suelo se rompe. Este hueco puede dañar a los vehículos o provocar accidentes.

Es importante arreglarlo para que las calles estén en buen estado.

2

Es un vehículo de 2 ruedas que utilizan muchas personas como medio de transporte para ir de un sitio a otro.

Es barato, cómodo, haces ejercicio, cuidas el medio ambiente y es fácil de transportar.

Puedes ver las respuestas correctas en la página 47

3 Suele estar cerca de las vías del tren y también en los peajes.

Cuando se sube, permite el paso de vehículos y personas.

Cuando se baja, está prohibido pasar.

4 Es un obstáculo que se pone a propósito en la calle para limitar la velocidad de los vehículos y que vayan más despacio.

Es como una pequeña montaña en la calle. Los vehículos tienen que pasar por encima de ella y eso hace que los coches vayan más despacio.

5 ¿Qué tipo de carné de conducir tiene que tener una persona que conduzca un coche?

Puedes ver las respuestas correctas en la página 47



Empieza por la letra

C

- 1 Dejar pasar a otros coches cuando vemos una señal que tiene forma de triángulo al revés. El triángulo es blanco por dentro y su borde es rojo.
- 2 Es el elemento de protección más importante si eres conductor o conductora de una moto o ciclomotor, porque protege el órgano más importante de tu cuerpo: el cerebro.

Este elemento evita golpes directos en la cabeza contra el suelo o contra otros vehículos. Cuando viajas en moto es obligatorio usarlo. Tienes que usarlo si eres el conductor o conductora de la moto o si vas montado o montada detrás.



Puedes ver las respuestas correctas en la página 47

- 3** Son las luces que sirven para dar luz en la zona de la carretera que está más cerca del coche. También se llaman luces cortas.
- 4** Piezas de metal que se ponen en las ruedas de los vehículos cuando hay nieve y sirven para que las ruedas no resbalen.
- 5** Volumen o capacidad de los cilindros de un motor. Se suele medir en centímetros cúbicos.



Puedes ver las respuestas correctas en la página 47

Empieza o contiene la letra

D

- 1 Motocicleta de tres ruedas que tiene un asiento al lado para que se siente otra persona. Tiene que cumplir las mismas características de cilindrada y velocidad que las motocicletas de 2 ruedas.
- 2 Espacio mínimo que debes dejar con el vehículo que tienes delante para no chocar en caso de un frenado brusco e inesperado.
- 3 Nombre del conjunto de papeles que tienes que llevar en el vehículo por si te para la Policía Local o la Guardia Civil y te los pide.
- 4 Es cuando las ruedas patinan y se van hacia un lado.
- 5 Daños de los objetos de valor que hay que reparar o sustituir en un accidente. Por ejemplo:
Un coche, una acera o una farola.

Puedes ver las respuestas correctas en la página 47

D

Empieza por la letra

E

- 1 Nombre del tubo que tienen los automóviles en la parte de atrás para expulsar los gases que se crean en el motor
- 2 Estado de una persona que está bajo los efectos de bebidas alcohólicas.
- 3 Lugar para echar gasolina, hacer compras, ir al baño público, comer en el restaurante o descansar.



Puedes ver las respuestas correctas en la página 48

- 4 Conjunto de maletas, bolsos con ropa y objetos personales que alguien lleva en un viaje.

- 5 Normas y comportamientos que tenemos que tener las personas al caminar, viajar o conducir para usar bien las calles y carreteras. Así evitamos accidentes.



Puedes ver las respuestas correctas en la página 48

Empieza por la letra

F

- 1** Sistema que bloquea las ruedas del vehículo. También de estacionamiento porque suele utilizarse cuando el vehículo está aparcado o parado.
- 2** Espacio en el lateral de una autopista o carretera. Es para que se detengan los vehículos en caso de emergencia.
- 3** Parar un vehículo de repente y con mucha fuerza.
- 4** Luces delanteras que son para mejorar la visibilidad cuando hay niebla o mal tiempo.
- 5** Vehículo más pequeño que un camión que sirve para transportar mercancías.



Puedes ver las respuestas correctas en la página 48

Empieza o contiene la letra

G

- 1** Sirven para indicar de forma clara cuál es la anchura total del vehículo.
Son 2 luces delanteras
y 2 traseras
Se colocan en los bordes exteriores del vehículo,
en la zona más alta,
para que se vean bien.
Se usan en los mismos casos
que las luces de posición.
- 2** Intersección en la que hay una construcción circular en el centro y los vehículos tienen que conducir alrededor de esa construcción.
No se puede pasar por el centro.

Puedes ver las respuestas correctas en la página 48

- 3** Vehículo que trabaja para retirar de la calle y de las carreteras vehículos que están parados o han tenido un accidente y que dificultan la circulación de otros vehículos.
- 4** Accidente de gran importancia. Es lo contrario a leve.
- 5** Es una bolsa de gas que se hincha delante del conductor o conductora y sus acompañantes cuando chocas de frente con otro vehículo. Sirve para frenar el movimiento de las personas que viajan en el vehículo y reduce el riesgo de lesiones.



Puedes ver las respuestas correctas en la página 48

Empieza por la letra



- 1** Que cumple la normativa.
Está registrado de manera oficial
y cumple con las características
que marca la ley.

- 2** Acción de parar a un vehículo en la carretera
para que te lleve.
La persona levanta el dedo pulgar.

- 3** Es agua congelada en el suelo de la carretera.
Hace que los neumáticos de los vehículos resbalen.
Es muy peligroso para conducir.
Cuando hay en la carretera,
es necesario usar cadenas
en las ruedas.

Puedes ver las respuestas correctas en la página 48



4 Zona que hay en los hospitales que sirve para que aterricen helicópteros médicos y que trasladan a personas enfermas.

5 Piedra alta que se pone en el suelo. Sirve para:

- Mostrar el camino correcto.
- Decir cuánto falta para llegar a un lugar.
- Marcar los límites de un terreno.

Es una señal que ayuda a las personas a no perderse y a ver bien la carretera.

Puedes ver las respuestas correctas en la página 48



Empieza por la letra



- 1** Es una persona relacionada con un accidente.
Porque es culpable
o porque es el afectado o afectada
por el accidente que provoca
otra persona animal u objeto.
- 2** Revisión obligatoria
que tiene que pasar tu coche.
Si un vehículo no pasa la revisión
porque tiene algo estropeado,
no puedes conducirlo
hasta que no lo arregles.

Puedes ver las respuestas correctas en la página 49

- 3** Lugar en el que se cruzan varias carreteras, calles o caminos.

- 4** Unirse a otra carretera o empezar a circular cuando un vehículo está parado o aparcado.

- 5** Aparato que bloquea el funcionamiento de los radares en la carretera.
Este aparato no está permitido por la Dirección General de Tráfico.

Puedes ver las respuestas correctas en la página 49

Empieza o contiene la letra

J

!

Lugar oficial para hacer las gestiones relacionadas con los temas de tráfico y del permiso de conducir. Por ejemplo:
Donde pagar una multa.



Puedes ver las respuestas correctas en la página 49

- 2 Reacción muy rápida de una persona conductora o peatona.
- 3 Son los primeros kilómetros que se realizan con un vehículo recién comprado.
- 4 Nombre del lugar por el que sales de una autopista en el que hay una caseta para pagar.
- 5 Persona que viaja en un medio de transporte pero no es parte de la tripulación.



Puedes ver las respuestas correctas en la página 49

Empieza o contiene la letra

K

- 1 Tarjeta que se pone en un vehículo cuando aparcas en una zona de pago.
- 2 Conjunto de elementos que llevas en tu vehículo. Sirven para alertar a los demás conductores y conductoras en la vía de una situación diferente, como un vehículo averiado, un accidente o una rueda pinchada, entre otros.
- 3 Medida que sirve para medir la distancia entre 2 lugares.
- 4 Conductor o conductora que conduce en sentido contrario y pone en peligro la vida de otras personas y la suya.
- 5 Espacio que es para aparcar muchos vehículos. A veces es gratis y otras es de pago.



Puedes ver las respuestas correctas en la página 49

Empieza por la letra

L

- 1 Es una droga que actúa en el cerebro y es peligrosa para conducir. Hace que entiendas mal lo que ves, oyes y sientes. También puede hacer que veas cosas que no existen.
- 2 Luces que utiliza el conductor o conductora para indicar que va a girar a la derecha, a la izquierda o cuando quiere cambiar de carril.



Puedes ver las respuestas correctas en la página 49

- 3 ¿Cómo se llama el máximo de velocidad que permite la ley?
- 4 Elemento que sirve para separar el interior del vehículo del exterior, proteger a las personas del frío y la lluvia y dar fuerza a la estructura del vehículo.
Evita que las personas salgan del vehículo en un choque.
También se le llama parabrisas.
- 5 Marcas en las vías, como carreteras, autovías o autopistas, que dicen que no está permitido adelantar o cambiar de carril en ese trozo de la vía.



Puedes ver las respuestas correctas en la página 49

Empieza por la letra

M

- 1 Ángulo que no puedes ver mientras conduces. También se llama punto ciego.
- 2 Conjunto de letras y números que identifican a los vehículos. Cada vehículo tiene una diferente que se graba en una placa de metal o de plástico y se coloca en el vehículo.
- 3 Vehículo que tiene una sola rueda unida al asiento por medio de una barra metálica.
- 4 Parte del vehículo que hace que se mueva o funcione. Puede ser eléctrico o de combustible.
- 5 Espacio entre 2 plataformas separadas por el que no circulan los vehículos.



Puedes ver las respuestas correctas en la página 49

Empieza por la letra

N

i

Nombre de la persona que acaba de conseguir el permiso de conducir. Se le llama así durante un año.

Esta persona tiene que llevar en la parte trasera del coche una placa verde rectangular con una letra L de color blanco. Esta placa se coloca en el cristal de la parte de atrás del coche. Se tiene que ver bien para que los demás conductores sepan que ese coche lo conduce una persona que se ha sacado hace poco el carné de conducir.



Puedes ver las respuestas correctas en la página 49

- 2 Goma negra de la rueda del vehículo que está encima de la llanta de metal.
- 3 Es una forma de identificar a los vehículos de Europa y América. Cada vehículo tiene unos números y unas letras que dan información sobre el modelo de vehículo o de dónde es, entre otros.
- 4 Partículas de agua que forman una nube que está en contacto con el suelo. Reduce la visibilidad de los conductores y conductoras que no pueden ver la carretera, los vehículos o las señales que tienen delante.
- 5 Son unas normas que tienen que cumplir los conductores y conductoras por seguridad y para que no haya accidentes.

Puedes ver las respuestas correctas en la página 49



Empieza o contiene la letra



- 1 Es un anuncio que hace la Dirección General de Tráfico todos los años para evitar accidentes.
- 2 Es un sinónimo de somnolencia.
- 3 Es poner señales para avisar a los conductores y conductoras de algo.
- 4 Es cuando los cristales se cubren de una capa de agua que no deja ver al conductor o conductora. Eso pasa por un fenómeno que se llama condensación.
- 5 En el carné de conducir tipo B pone: 'Permiso de conducción Reino de...'



Puedes ver las respuestas correctas en la página 50

Empieza por la letra

O

1

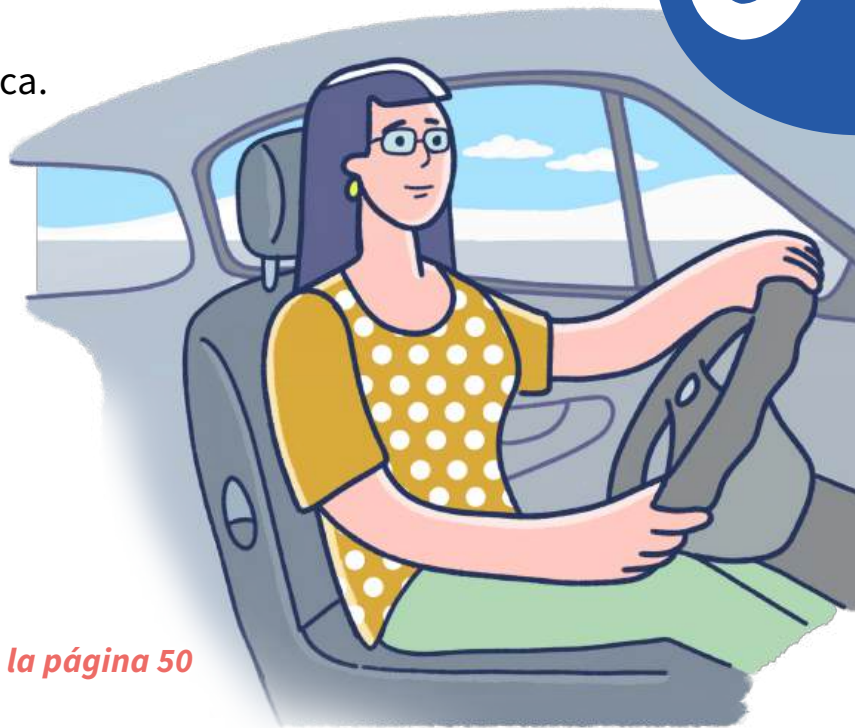
Es la Oficina Española de Seguro.
Trabaja con todas las empresas
de seguros de vehículos.
Ayuda a las personas
cuando tienen problemas con seguros
de otros países de Europa.

Es una asociación sin ánimo de lucro.
Es decir:
Que no busca ganar dinero.

Están todas las empresas
que pueden vender seguros
de coche en España.
También está el Consorcio
de Compensación de Seguros.

Puedes ver las respuestas correctas en la página 50

- 2 Que tiene que hacerse o cumplirse de forma necesaria.
- 3 Es un vehículo grande de transporte. Sirve para llevar a muchas personas a la vez. Normalmente, va dentro de las ciudades y pueblos.
- 4 Capacidad de algunos conductores y conductoras que hace que no se pierdan nunca.
- 5 Mirar con cuidado antes de hacer una maniobra.



Puedes ver las respuestas correctas en la página 50

Empieza por la letra

P

- 1 Es un documento oficial que tienes que rellenar y firmar cuando tienes un accidente. También lo tiene que firmar el conductor o conductora del otro automóvil implicado en el accidente. También se llama ‘Declaración Amistosa de Accidente’.
- 2 Es un vehículo que cada vez se usa más en zonas urbanas. Se llama también Vehículo de Movilidad Personal o VMP.
- 3 ¿De qué material eran las primeras señales de tráfico?
- 4 Lugar en el que se cruzan una carretera o camino y las vías del tren.
- 5 Población, ciudad o pueblo.

Puedes ver las respuestas correctas en la página 50



Empieza o contiene la letra

Q

1

Perder el control del vehículo porque el neumático no puede absorber todo el agua que recoge de la carretera y patina.

Es más fácil que pase cuando el vehículo circula a mucha velocidad y cuando los neumáticos son muy anchos o están muy desgastados.



Puedes ver las respuestas correctas en la página 50

- 2** Es una herida en la piel o en el cuerpo.
Esta herida se produce por el fuego
o por algo muy caliente.
El fuego o el calor dañan la piel
y los tejidos del cuerpo.
- 3** Vehículo todoterreno de 4 ruedas.
Tiene manillar y se parece a una moto.
Puede andar por caminos difíciles.
- 4** Conjunto de vehículos matriculados.
- 5** Son vehículos pequeños
que puedes utilizar en las ferias
y parques de atracciones.
Es para que las personas se diviertan
chocando con otros coches.



Puedes ver las respuestas correctas en la página 50

Empieza por la letra

R

- 1** Es un espejo pequeño que llevan algunos vehículos dentro y también fuera a los 2 lados para que el conductor o conductora pueda ver lo que hay o lo que pasa detrás.
- 2** Es un material que refleja la luz de los vehículos para que otros conductores o conductoras puedan verte desde lejos.

Puedes ver las respuestas correctas en la página 50

- 3** Sistema que puede detectar dónde está un objeto, por ejemplo, otro vehículo, y a qué velocidad va.
- 4** Carretera donde el nivel del suelo cambia de repente.

Algunos de estos cambios tienen visibilidad reducida y la carretera está muy inclinada y no se puede ver a los vehículos que tienes delante o que vienen por el otro sentido.
- 5** Está en la parte superior de los asientos delanteros y traseros. Protege el cuello y la cabeza cuando un coche choca contra el tuyo por delante o por detrás.

Puedes ver las respuestas correctas en la página 50



Empieza por la letra

S

- 1 Estado en el que tienes sensación de cansancio, pesadez en el cuerpo y sueño.
- 2 Es el Seguro Obligatorio del Automóvil. Es decir: El seguro de tu coche, moto o furgoneta que tienes que tener por obligación.

Un seguro es un contrato que haces con una empresa. Ese contrato dice los servicios que tienes para ti y para tu vehículo.

Y explica qué daños cubre ese seguro al conductor o conductora, a las personas y a las cosas. Es recomendable llevar una copia del seguro en tu vehículo.



Puedes ver las respuestas correctas en la página 50

- 3** Es un grupo de dispositivos, marcas y señales que ayudan a los conductores y conductoras y peatones y peatonas a estar seguros y seguras.

Dicen, por ejemplo:

A qué velocidad hay que ir,
qué tipo de carretera es
o las velocidades permitidas, entre otros.

- 4** Dispositivo que regula el tráfico de vehículos y peatones y peatonas en las intersecciones de la vía pública mediante el uso de señales de luz.

- 5** Pieza que reduce el ruido del tubo de escape.

Puedes ver las respuestas correctas en la página 50



Empieza por la letra

T

- 1 Nombre de la cantidad de alcohol que hay por litro de sangre después de beber bebidas alcohólicas.
- 2 Parte de la carretera que pasa por dentro de un pueblo o ciudad.
- 3 Vehículo de 4 ruedas para transportar a personas. Puede llevar como máximo 8 pasajeros y el conductor.



Puedes ver las respuestas correctas en la página 51

4 Servicio que lleva a las personas de un lugar a otro. Se usa en las calles y carreteras de la ciudad. Utiliza vehículos como autobuses o trenes. Muchas personas pueden viajar juntas en estos vehículos.

5 Una persona o cosa que no interviene o participa en un asunto.

Cuando hay un accidente son:

- Las personas que viajan contigo en tu automóvil.
- Las personas que viajan en otros automóviles.
- Los peatones y peatonas.
- Otros automóviles implicados en el accidente.
- Mobiliario urbano, como farolas, bancos o contenedores.
- Animales.

Puedes ver las respuestas correctas en la página 51



Empieza por la letra

U

- 1 Lugar donde está algo o alguien.
- 2 Ciudad grande donde vive mucha gente.
También se llama:
 - Capital.
 - Metrópoli.
 - Población.
- 3 Vehículo que da atención médica cuando hay un accidente.
Es un tipo de ambulancia especial.
Es para personas muy enfermas o en peligro.

Puedes ver las respuestas correctas en la página 51

4 Es una empresa americana que ofrece viajes en coche a través de una aplicación para teléfonos móviles. Es como un taxi, pero lo contratas con el móvil y lo pagas por adelantado.

5 Es una situación en la que una persona necesita que la vea rápido un médico o médica. Está grave, pero no tiene peligro de morir. Por ejemplo: Una persona que sangra mucho.



Puedes ver las respuestas correctas en la página 51

Empieza por la letra

V

- 1 Persona que sufre un daño en un accidente.
- 2 Señal que prohíbe aparcar en un espacio. Es para que los vehículos puedan salir o entrar de un garaje, una vivienda o de una tienda.
- 3 Vehículo que tiene un motor eléctrico que alcanza una velocidad de entre 6 y 25 kilómetros por hora. Por ejemplo:
El patín eléctrico.
En este tipo de vehículos solo puede viajar una persona.
- 4 Pantalla que indica a qué velocidad conduces. Está cerca del volante.
- 5 Capacidad de ver algo mejor o peor a cierta distancia.



Puedes ver las respuestas correctas en la página 51

Empieza o contiene la letra



Es una droga que actúa en el cerebro y es peligrosa para conducir. Hace que entiendas mal lo que ves, oyes y sientes.

También provoca ilusiones ópticas. Una ilusión óptica es una imagen que engaña a nuestros ojos y cerebro. Esta imagen nos hace ver las cosas de forma diferente a como son en realidad.

Puedes ver las respuestas correctas en la página 51

2 Vehículo con conductor o conductora que sirve para desplazarse. El o la cliente dice a la persona que conduce el lugar al que quiere ir. El conductor o conductora le lleva y el cliente paga por el servicio.

3 Prueba para tener el carné de conducir. Para hacerla tienes que ir a una autoescuela, estudiar y practicar y luego aprobar 2 pruebas que hace la Dirección General de Tráfico. Una es de teoría y otra es práctica.

4 Bocina eléctrica de un vehículo. También se le llama pito del vehículo.

5 Socorrer y ayudar a una persona herida o que enferma de repente hasta que llega el médico o médica si es necesario.



Puedes ver las respuestas correctas en la página 51

Empieza o contiene la letra

Y

- 1 Distancia que recorre un vehículo desde que arranca hasta que se detiene.
- 2 Es una parte del motor de un coche. Tiene una tarea muy importante. Mete combustible en el motor y lo reparte. El combustible entra en forma de gotas muy pequeñas.
- 3 Conjunto de vehículos que viajan juntos por carretera o mar y que están protegidos.
- 4 Norma que aprueba una autoridad, como el Gobierno de España, para permitir o prohibir algo.
- 5 Es una marca de motos que viene de Japón.



Puedes ver las respuestas correctas en la página 51

Empieza o contiene la letra

Z

- 1 Zona que está dentro de un poblado.
Por ejemplo:
En una ciudad o en un pueblo.
- 2 Parte de la calle o de la carretera por donde circulan los vehículos.
- 3 Área de la vía pública que es para cargar y descargar mercancías de vehículos.
Esta zona evita que haya atascos mientras una persona carga o descarga un vehículo.
- 4 En la ciudad hay zonas de colores en las que puedes aparcar si pagas.
Además de verde, ¿de qué otro color es la zona en la que puedes aparcar?
- 5 Orientación de una señal o marca de tráfico pintada en el suelo.



Puedes ver las respuestas correctas en la página 51

RESPUESTAS CORRECTAS

A

Respuestas de la letra A

- 1 **Aconsejada**
- 2 **Avisar**
- 3 **Alcance**
- 4 **Alzador**
- 5 **Atestado**

B

Respuestas de la letra B

- 1 **Bache**
- 2 **Bicicleta**
- 3 **Barrera**
- 4 **Badén**
- 5 **B**

C

Respuestas de la letra C

- 1 **Ceder**
- 2 **Casco**
- 3 **Cruce**
- 4 **Cadenas**
- 5 **Cilindrada**

D

Respuestas de la letra D

- 1 **Sidecar**
- 2 **Distancia de seguridad**
- 3 **Documentación**
- 4 **Derrape**
- 5 **Daños materiales**

E

Respuestas de la letra E

- 1 Escape
- 2 Ebrio
- 3 Estación de servicio
- 4 Equipaje
- 5 Educación Vial

F

Respuestas de la letra F

- 1 Freno de mano
- 2 Franja o zona de frenado de emergencia
- 3 Frenazo
- 4 Faros antiniebla
- 5 Furgoneta

G

Respuestas de la letra G

- 1 Galibo
- 2 Glorieta
- 3 Grúa
- 4 Grave
- 5 Airbag

H

Respuestas de la letra H

- 1 Homologado
- 2 Hacer autostop
- 3 Hielo
- 4 Helipuerto
- 5 Hito

I

Respuestas de la letra I

- 1 **Implicado o Implicada**
- 2 **ITV,**
que es la Inspección Técnica de Vehículos.
- 3 **Intersección**
- 4 **Incorporarse**
- 5 **Inhibidor de radares**

J

Respuestas de la letra J

- 1 **Jefatura Provincial de Tráfico**
- 2 **Reflejo**
- 3 **Rodaje**
- 4 **Peaje**
- 5 **Pasajero**

K

Respuestas de la letra K

- 1 **Ticket**
- 2 **Kit**
- 3 **Kilómetro**
- 4 **Kamikaze**
- 5 **Parking**

L

Respuestas de la letra L

- 1 **LSD**
- 2 **Luces intermitentes**
- 3 **Límite**
- 4 **Luna**
- 5 **Línea continua**

M

Respuestas de la letra M

- 1 **Muerto**
- 2 **Matrícula**
- 3 **Monociclo**
- 4 **Motor**
- 5 **Mediana**

N

Respuestas de la letra N

- 1 **Novel**
- 2 **Neumático**
- 3 **Número de bastidor**
- 4 **Niebla**
- 5 **Normas de tráfico**

Ñ

Respuestas de la letra Ñ

- 1 **Campaña de tráfico**
- 2 **Sueño**
- 3 **Señalizar**
- 4 **Empañar**
- 5 **España**

O

Respuestas de la letra O

- 1 **Ofesauto**
- 2 **Obligatorio**
- 3 **Ómnibus**
- 4 **Orientación**
- 5 **Observar**

P

Respuestas de la letra P

- 1 **Parte europeo de accidentes**
- 2 **Patinete**
- 3 **Piedra**
- 4 **Paso a nivel**
- 5 **Poblado**

Q

Respuestas de la letra Q

- 1 **Aquaplaning**
- 2 **Quemadura**
- 3 **Quad**
- 4 **Parque de vehículos**
- 5 **Autos de choque**

R

Respuestas de la letra R

- 1 **Retrovisor**
- 2 **Reflectante**
- 3 **Radar**
- 4 **Rasante**
- 5 **Reposacabezas**

S

Respuestas de la letra S

- 1 **Somnolencia**
- 2 **SOA**
- 3 **Señales**
- 4 **Semáforo**
- 5 **Silenciador**

T

Respuestas de la letra T

- 1 Tasa
- 2 Travesía
- 3 Turismo
- 4 Transporte público
- 5 Terceros

U

Respuestas de la letra U

- 1 Ubicación
- 2 Urbe
- 3 UVI móvil
- 4 Uber
- 5 Urgencia

V

Respuestas de la letra V

- 1 Víctima
- 2 Vado
- 3 Vehículo de movilidad personal
- 4 Velocímetro
- 5 Visibilidad

X

Respuestas de la letra X

- 1 Éxtasis
- 2 Taxi
- 3 Examen de conducir
- 4 Claxon
- 5 Auxiliar

Y

Respuestas de la letra Y

- 1 Trayectoria
- 2 Inyector
- 3 Convoy
- 4 Ley
- 5 Yamaha

Z

Respuestas de la letra Z

- 1 Zona urbana
- 2 Calzada
- 3 Zona de carga y descarga
- 4 Azul
- 5 Horizontal

La seguridad vial de la A a la Z

